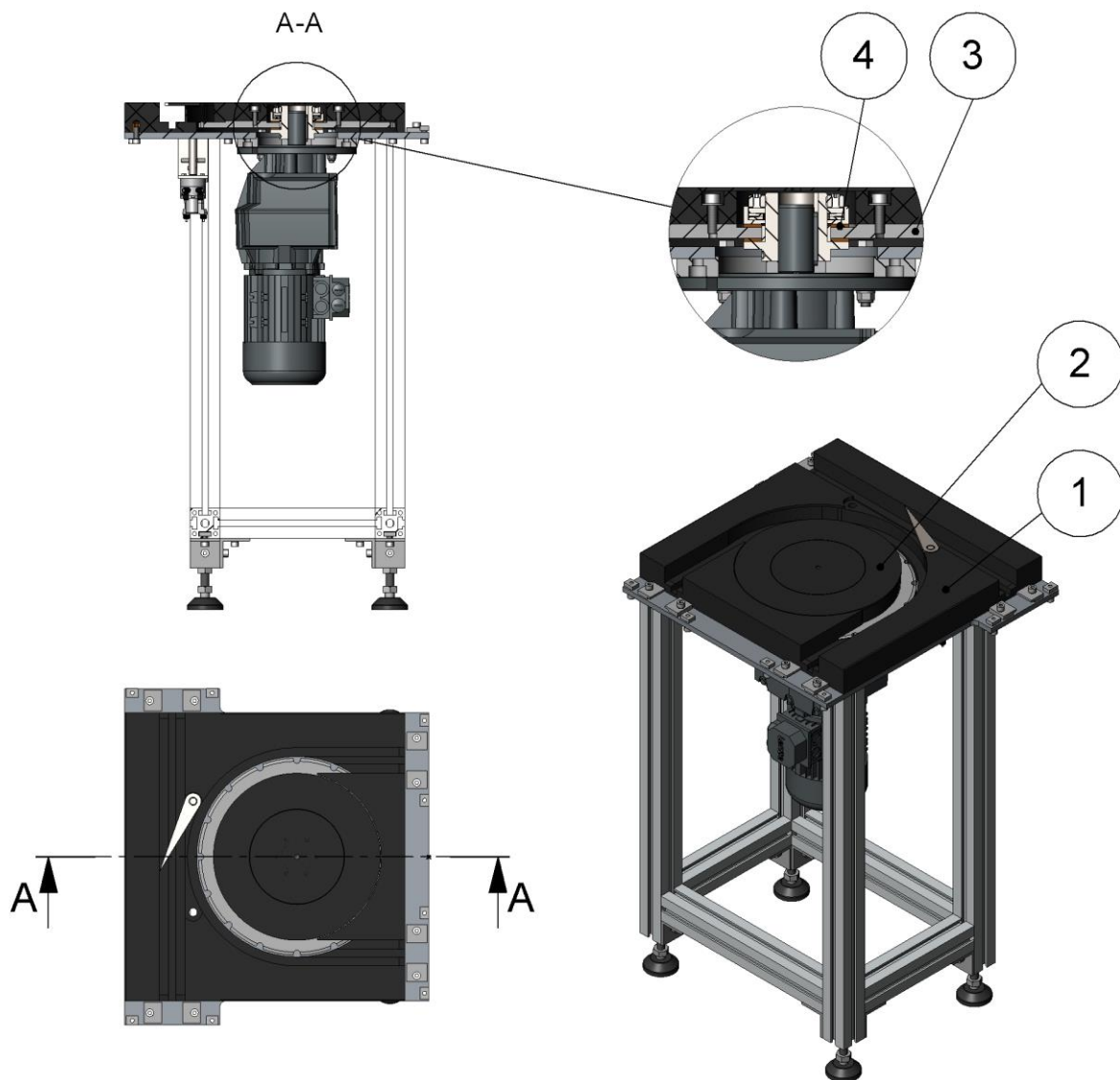


## VERZWEIGUNGSMODUL 2

### FUNKTION

Mit dem Verzweigungsmodul 2 können die Werkstückträger mittels einer Weiche in eine vom Hauptumlauf unabhängige Teilstrecke umgeleitet werden. Der Antrieb ist bereits im Modul integriert.

### ZEICHNUNG



## TECHNISCHE DATEN

Siehe Dokumentation von der Firma Lenze.

Störung	Massnahmen
- Rutschnabe schleift	- Kette auf mechanische Blockierungen untersuchen. - Rutschnabe nachstellen.
- Motor dreht nicht	- Elektrische Zuleitungen prüfen.

## WARTUNG

Kettenreinigung mindestens zweimal jährlich.

Nr.	Beschreibung	Intervall <sup>1</sup>	Wartung
1	Antriebsmodul	M	Reinigung
2	Antriebsmodul	M	Kontrolle der Funktionen und für Beschädigungen

H: Stunde S: Schicht W: Woche M: Monat J: Jahr

Siehe auch Dokumentation von der Firma Lenze.

## VERSCHLEISSTEILE / ERSATZTEILE

Nr.	Bezeichnung
1	Grundplatte
2	Umlenkrad
3	Kettenrad
4	Reibbelag

<sup>1</sup> Je nach Verschmutzung und Auslastung

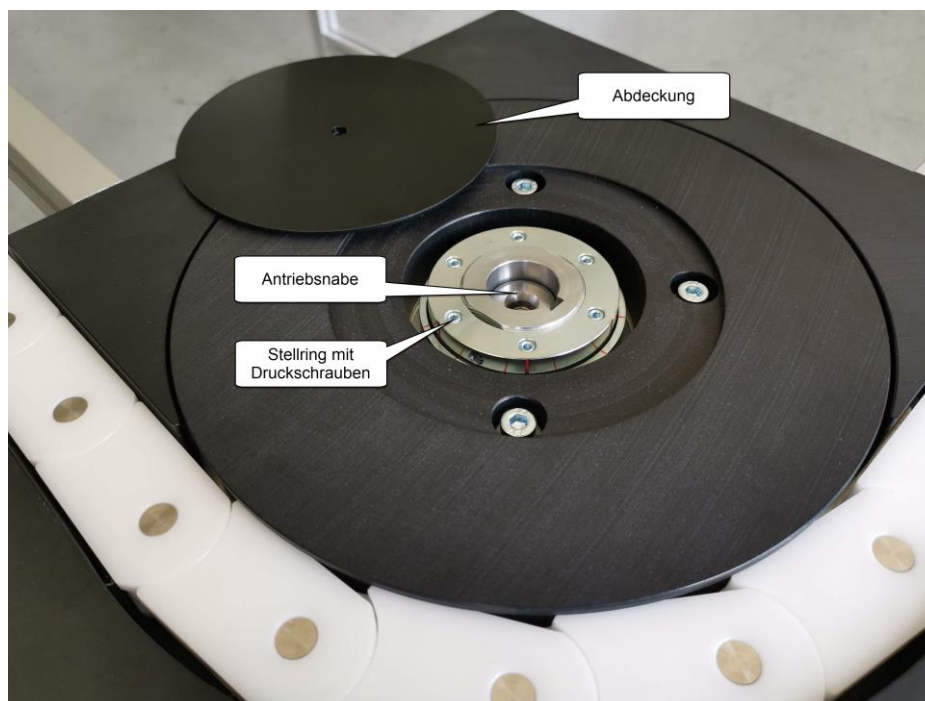
## EINSTELLEN DER RUTSCHNABE

Wichtige Hinweise:

- Die Einstellung der Rutschnabe erfolgt bei voller WT-Bestückung  $\Rightarrow$  WT 's im Stau!
- Die Grundeinstellung der Rutschnabe muss vor dem Einstellen des Kettenspanners geschehen, und allenfalls nach der Einstellung des Kettenspanners nachjustiert werden.

Ablauf:

1. Transfer ausschalten
2. Druckschrauben komplett zurückschrauben
3. Stelling von Hand im Uhrzeigersinn anziehen
4. Transfer einschalten
5. Druckschrauben über das Kreuz gleichmässig in 1/8 Umdrehungsschritten anziehen, bis das Antriebsrad zu drehen beginnt
6. Mit starkem Druck auf die Oberseite der laufenden Transferkette die Kette abbremsen, beziehungsweise stoppen. Das Anzugsmoment muss soweit erhöht werden, dass die Kette gerade noch mit viel Kraftaufwand gestoppt werden kann.
7. Abdeckung montieren

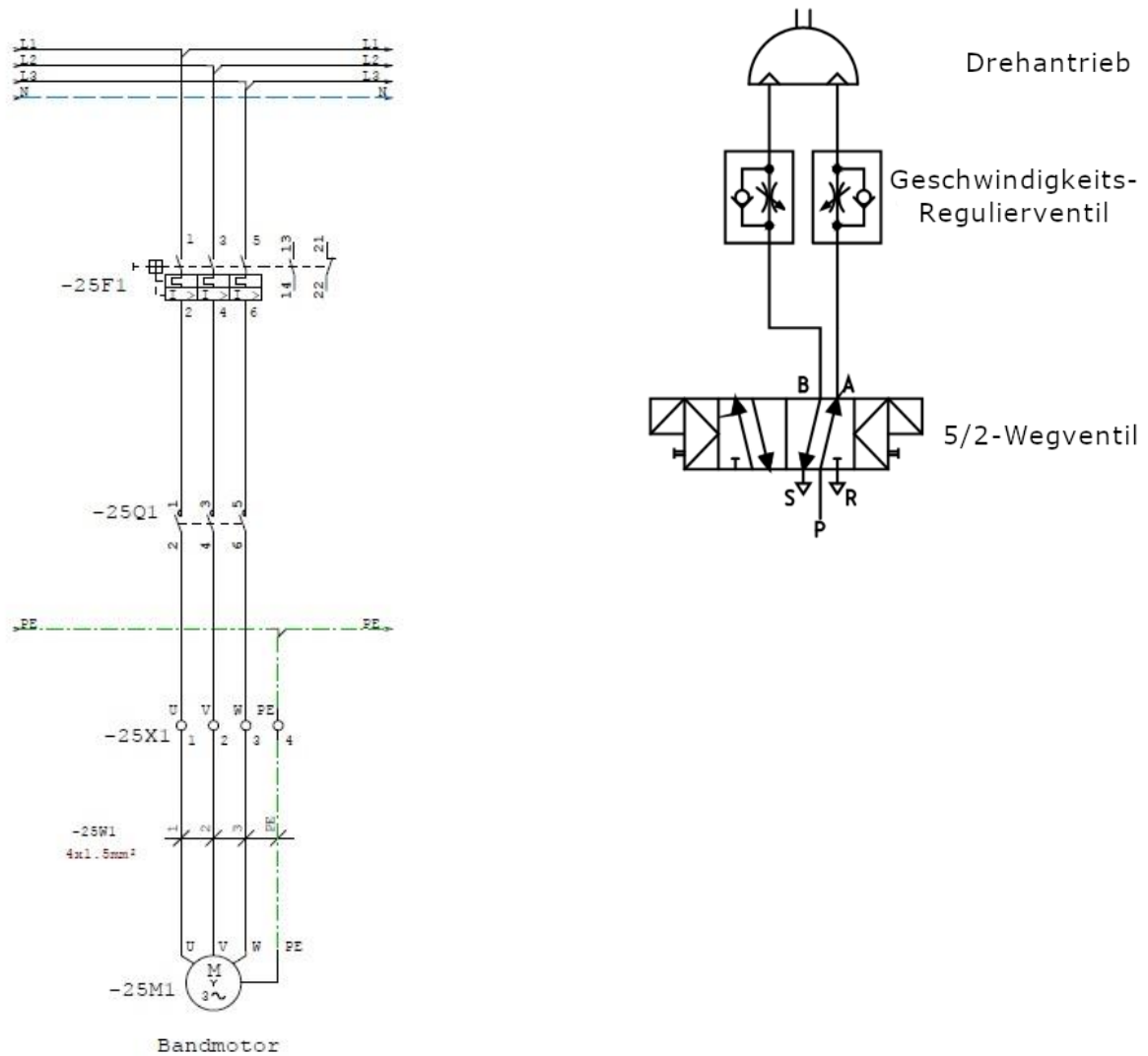


## NACHSTELLEN DER RUTSCHNABE:

Falls die Grundeinstellung der Rutschnabe zu schwach oder zu stark sein sollte, kann das übertragbare Drehmoment im Bereich des min./ max. übertragbaren Drehmoments der Rutschnabe eingestellt werden. Dazu ist die beigelegte technische Dokumentation des Rutschnabenlieferanten zu beachten.

**Siehe auch Dokumentation über Delta-Rutschnaben**

ELEKTRISCHER ANSCHLUSS UND PNEUMATISCHE STEUERUNG

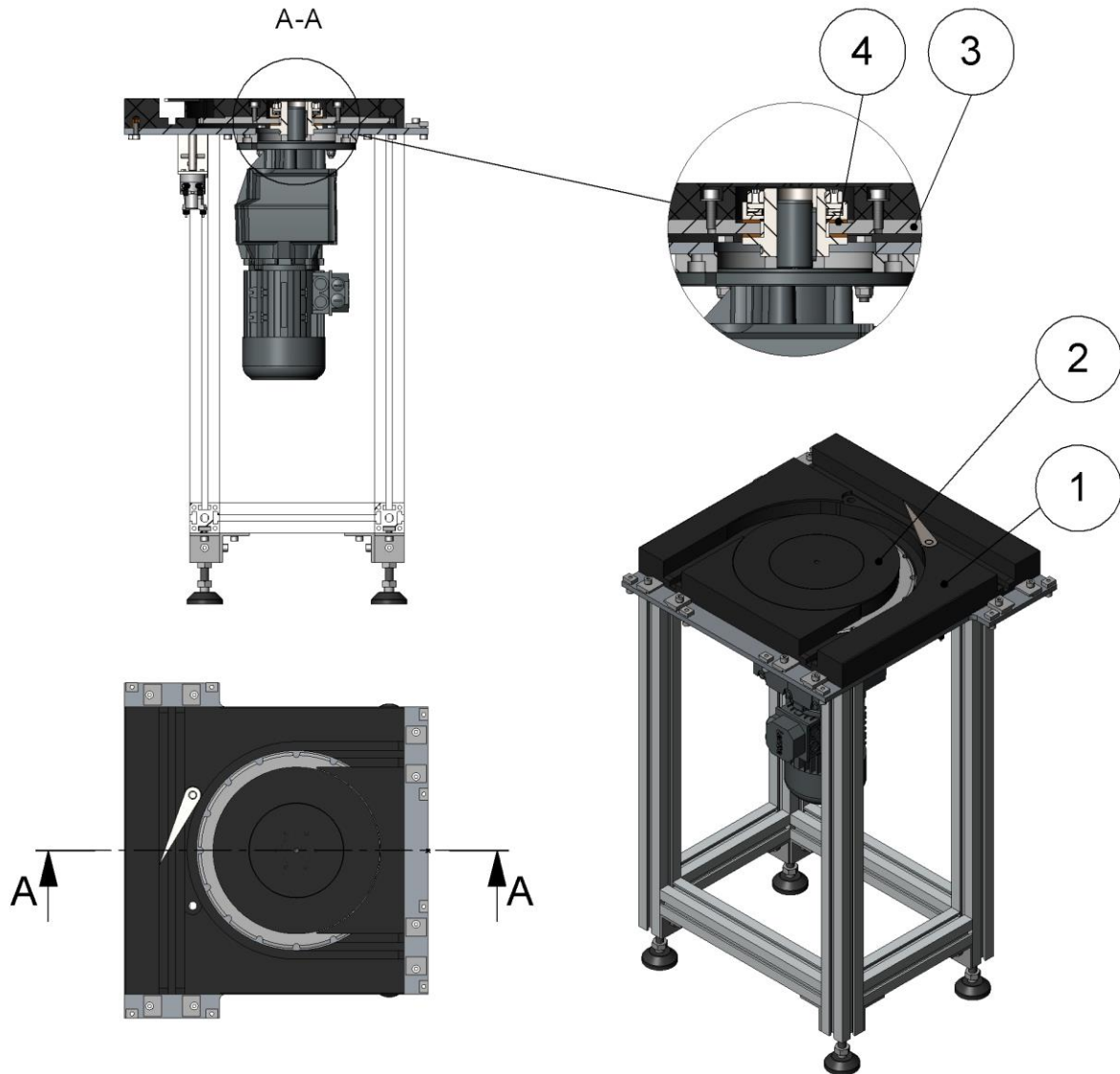


**INTERSECTION MODULE 2**

**FUNCTION**

Enable the connection between a main and secondary circuit in the smallest of spaces and with minimum control effort.

**DRAWING**



---

TECHNICAL DATA

See documentation of the company Lenze.

---

Malfunction	Trouble shooting
- Slipping clutch slips	- Check if the chain is mechanically blocked - Readjust friction hub
- Motor does not rotate	- Check power supply

---

MAINTENANCE

No.	Description	Interval <sup>2</sup>	Maintenance
1	Intersection module	M	Clean complete Intersection module
2	Intersection module	M	Inspection of functions and for damages

H: Hour S: Shift W: Week M: Month J: Year

See documentation of the company Lenze.

---

WEAR PARTS / REPLACEMENT PARTS

No.	Description
1	Baseplate
2	Guide wheel
3	Chain wheel
4	Friction disc

---

<sup>2</sup> Depending on cleanliness and usage

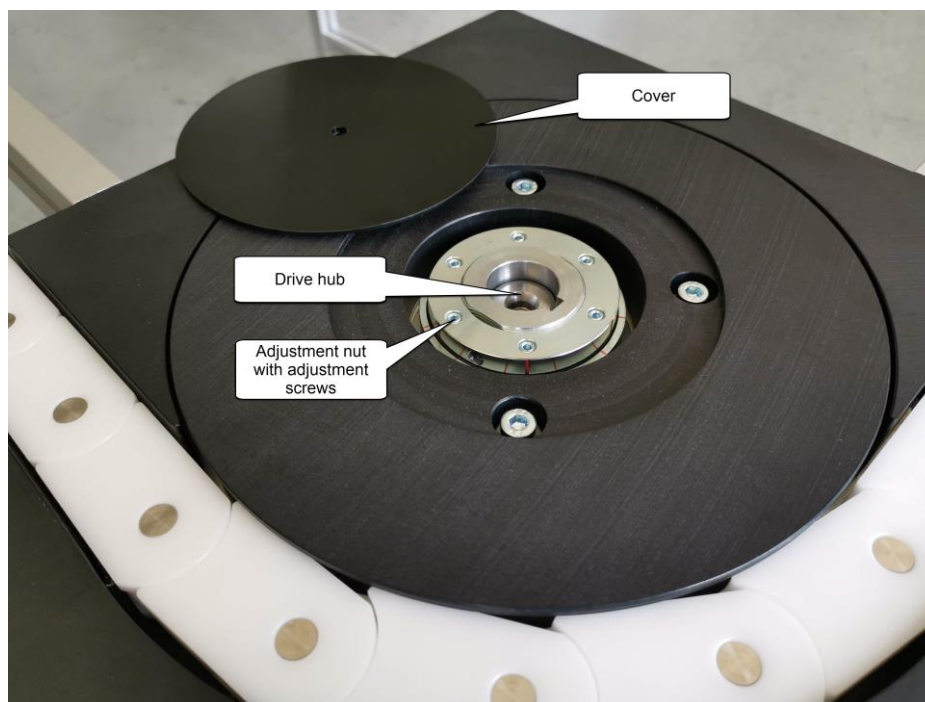
## ADJUSTMENT OF THE FRICTION CLUTCH

Important references:

- Ensure that all pallets are on the transfer system, at a stopper and fully loaded.
- Setting of the slipping clutch must be done before setting the chain tensioning module, but may need to be readjusted afterwards.

Torque adjustment:

1. Switch off the transfer motor
2. Fully loosen all adjustment screws
3. Tighten the large adjustment nut by hand
4. Switch on the transfer motor
5. Start to tighten the adjustment screws one after the other in 1/8 turns, until the chainwheels starts to rotate.
6. Try to stop the running transfer chain by applying high pressure onto the top surface of the transfer chain.  
The clutch has been set properly if the chain runs continuously, without additional pressure and can be stopped by applying about 50kg of additional weight.
7. Mount cover



## READJUSTING THE SLIPPING CLUTCH:

In Case the setting of the slipping clutch is too weak or too strong, the torque may be adjusted within the min/max range of the slipping clutch, according to the manufacturer's user manual.

**Also see the documentation "Delta torque limiters"**

WIRING DIAGRAMM AND PNEUMATIC CONTROLS

